



LaScArBx

Labex Sciences Archéologiques de Bordeaux



TABLE-RONDE LaScArBx
Mardi 9 avril 2013

La céramologie médiévale en Aquitaine : état actuel des recherches

Organisateurs et animateurs:

Sylvie Faravel, MCF en histoire et archéologie médiévales (sylvie.faravel@u-bordeaux3.fr)

Ayed Ben Amara, MCF en physique appliquée à l'histoire de l'art et à l'archéologie (ayed.ben-amara@u-bordeaux3.fr)

Matinée : Session ouverte aux étudiants
Odéon de l'Archéopôle - université Bordeaux 3

9h15 Sylvie Faravel et Ayed Ben Amara : *Introduction*

9h30 Armelle Guériteau (Hadès) : *"La céramique du haut Moyen Âge dans le nord de l'Aquitaine : état de la question"*

10h00 Didier Vignaud (Centre de Recherche Archéologique sur les Landes) : *"La céramique du Haut Moyen Âge dans les Landes : découvertes récentes"*

10h30 Pause

10h45 Yolaine Rouzo-Lenoir (Hadès) : *"Le vaisselier de l'habitat médiéval (IX^e-X^e siècles) de Pouydesseaux (40) : premiers résultats, limites et perspectives"*

11h15 Catherine Ballarin (Inrap GSO) : *"Les apports de l'archéologie préventive de l'Inrap à la connaissance de la céramique médiévale en Aquitaine"*

11h45 Valérie Marache (Université Bordeaux 3) : *"Un projet autour de la céramique du castrum du Castéra de Langoiran"*

12h15 Pierre Régaldo-Saint-Blancard (SRA Aquitaine) : *"La production céramique médiévale en Aquitaine : acquis et perspectives"*

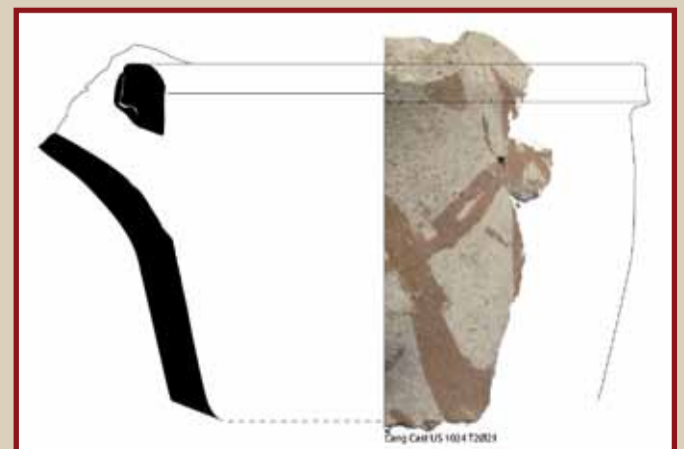
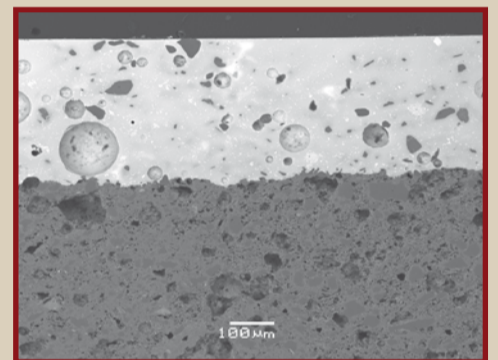
12h45 Pause déjeuner

Après-midi : Session non ouverte aux étudiants
Laboratoire IRAMAT-CRP2A puis salle Petrae2 de l'institut Ausonius

14h30 Visite du centre IRAMAT-CRP2A sous la conduite de Ayed Ben Amara et Nadia Cantin (IRAMAT-CRP2A)

15h15 | **17h30** Échanges autour des recherches en cours ou en projet sur les productions céramiques médiévales de l'Aquitaine et du sud des Charentes.

Avec la participation des différents intervenants du séminaire et de :
Sylvie Maleret (LaScArBx),
Fabienne Chiron-Champagne (Eveha),
Alain Champagne (Université de Pau et des Pays de l'Adour),
Yan Laborie (Mairie de Bergerac).



LABEX SCIENCES ARCHÉOLOGIQUES DE BORDEAUX

Archéopôle d'Aquitaine - 8, esplanade des Antilles - 33607 PESSAC cedex

Tél : 05 57 12 15 21 - Fax : 05 57 12 15 13 - labex-univ-bordeaux.fr